

# 富思特

涂料保温一体化



 FIRST

富  
特  
科  
技

# FIRST СЕГОДНЯ

FIRST СЕГОДНЯ > ТЕХНОЛОГИЯ > МОЩНОСТЬ ПРОИЗВОДСТВА



**7 ИЗ 10 КРУПНЕЙШИХ  
ДЕВЕЛОПЕРОВ КИТАЯ ВЫБИРАЮТ  
FIRST**

ПРОДУКЦИЯ УЖЕ НАНЕСЕНА  
В ОБЪЕМЕ БОЛЕЕ  
**300 МЛН. КВ. М** В РАЗНЫХ  
ПРОЕКТАХ ПО ВСЕМУ КИТАЮ И  
ЗА РУБЕЖОМ



**20 ТЫС. ЧЕЛОВЕК**

ШТАТ ПРОФЕССИОНАЛЬНЫХ  
СТРОИТЕЛЕЙ  
КОМПАНИИ **FIRST**



**1 МЕСТО**

В МИРЕ В ОТРАСЛИ  
ЛАКОКРАСОЧНЫХ  
И ТЕПЛОИЗОЛЯЦИОННЫХ  
МАТЕРИАЛОВ \*

**FIRST ИМЕЕТ СТРАТЕГИЧЕСКОЕ ПАРТНЕРСТВО С ПЯТЬЮ МИРОВЫМИ  
ХИМИКО-ПРОМЫШЛЕННЫМИ ГАГАНТАМИ**



\* ПО ОБЪЕМУ ПРОИЗВОДСТВА



富思特，中国外墙涂装服务第一品 FIRST PRODUCTS, BEST SERVICES



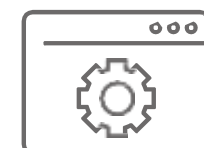
# ТЕХНОЛОГИЯ

FIRST СЕГОДНЯ > ТЕХНОЛОГИЯ > МОЩНОСТЬ ПРОИЗВОДСТВА



## 86 ИНЖЕНЕРОВ ПРОМЫШЛЕННОЙ ХИМИИ

FIRST УДЕЛЯЕТ ОСОБОЕ ВНИМАНИЕ РАЗРАБОТКЕ ПРОДУКЦИИ И ТЕХНОЛОГИЙ. ЧИСЛЕННОСТЬ ЗАНИМАЕТ ПЕРВОЕ МЕСТО В ОТРАСЛИ



## 115 ЕДИНИЦ ОБОРУДОВАНИЯ

ПЕРЕДОВОЕ ИСПЫТАТЕЛЬНОЕ ОБОРУДОВАНИЕ, КОНТРОЛИРУЮЩЕЕ ВСЕ ПОКАЗАТЕЛИ ПРОИЗВОДСТВА ЛКМ И ТЕПЛОИЗОЛЯЦИОННЫХ ДЕКОРАТИВНЫХ ПАНЕЛЕЙ



## 44 СТАНДАРТА ВНЕДРЕНО В КИТАЕ

КОМПАНИЯ ВНОСИТ НАИБОЛЬШИЙ ВКЛАД В ОТРАСЛИ АРХИТЕКТУРНЫХ ЛКМ И ТЕПЛОИЗОЛЯЦИИ



## 51 ПАТЕНТ

ПАТЕНТЫ ОХВАТЫВАЮТ ВСЮ ПРОДУКЦИЮ, ТЕХНОЛОГИИ И ИНЖИНИРИНГ КОМПАНИИ



# МОЩНОСТЬ ПРОИЗВОДСТВА FIRST

FIRST СЕГОДНЯ > ТЕХНОЛОГИЯ > МОЩНОСТЬ ПРОИЗВОДСТВА



**6 ПРОИЗВОДСТВЕННЫХ БАЗ НА БОЛЕЕ 50 ГА**

РАСПОЛОЖЕНЫ В ПЕКИНЕ, ЧЭНДУ, СЯМЭНЬ, ШЭНЬЯН



**3 МЛН. КВ. М.**

ТЕПЛОИЗОЛЯЦИОННЫХ  
ДЕКОРАТИВНЫХ ПАНЕЛЕЙ  
В ГОД. ЛИДИРУЮЩЕЕ МЕСТО В  
МИРЕ



**25 ЛЕТ**

РАЗРАБОТКИ  
ЛАКОКРАСОЧНЫХ  
И ТЕПЛОИЗОЛЯЦИОННЫХ  
МАТЕРИАЛОВ

# МОЩНОСТЬ ПРОИЗВОДСТВА FIRST

FIRST СЕГОДНЯ > ТЕХНОЛОГИЯ > МОЩНОСТЬ ПРОИЗВОДСТВА



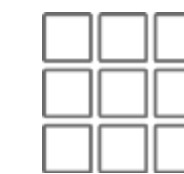
**350 ТЫС. ТОНН**

ЛКМ В ГОД. КРУПНЕЙШАЯ  
ПРОИЗВОДСТВЕННАЯ  
МОЩНОСТЬ В КИТАЕ



**150 ТЫС. ТОНН**

РАСТВОРА В ГОД. ПЕРВОЕ  
МЕСТО В ОТРАСЛИ



**200 ТЫС. КУБ. М**

ТЕПЛОИЗОЛЯЦИОННЫХ  
ПЛИТ В ГОД



A grayscale photograph of a business meeting. Several people are gathered around a table, looking at a tablet and various financial documents. One person is writing on a document with a pen. The documents feature bar charts, pie charts, and tables. A laptop is visible in the bottom left corner. The overall scene is professional and collaborative.

# НАШИ ПРОДУКТЫ

# ПРОДУКЦИЯ FIRST

## ЛКМ ДЛЯ АРХИТЕКТУРНЫХ ПОКРЫТИЙ

### ЛКМ FIRST



# ЖИДКИЙ КАМЕНЬ

Революционная технология. Изготавливается из полимерной смолы на водной основе. Имеет элегантный эффект мрамора и гранита высочайшего качества.



ПОЛОЖИТЕЛЬНЫЙ ЭКОНОМИЧЕСКИЙ ЭФФЕКТ, СНИЖАЮЩИЙ СТОИМОСТЬ СТРОИТЕЛЬСТВА



СНИЖЕНИЕ НАГРУЗКИ СТЕН ПО СРАВНЕНИЮ С НАТУРАЛЬНЫМ КАМНЕМ. УВЕЛИЧЕНИЕ БЕЗОПАСНОСТИ



ОТЛИЧНЫЙ ДЕКОРАТИВНЫЙ ЭФФЕКТ И УДОБНОЕ ПРИМЕНЕНИЕ ДЛЯ НЕСТАНДАРТНЫХ КОНСТРУКЦИЙ

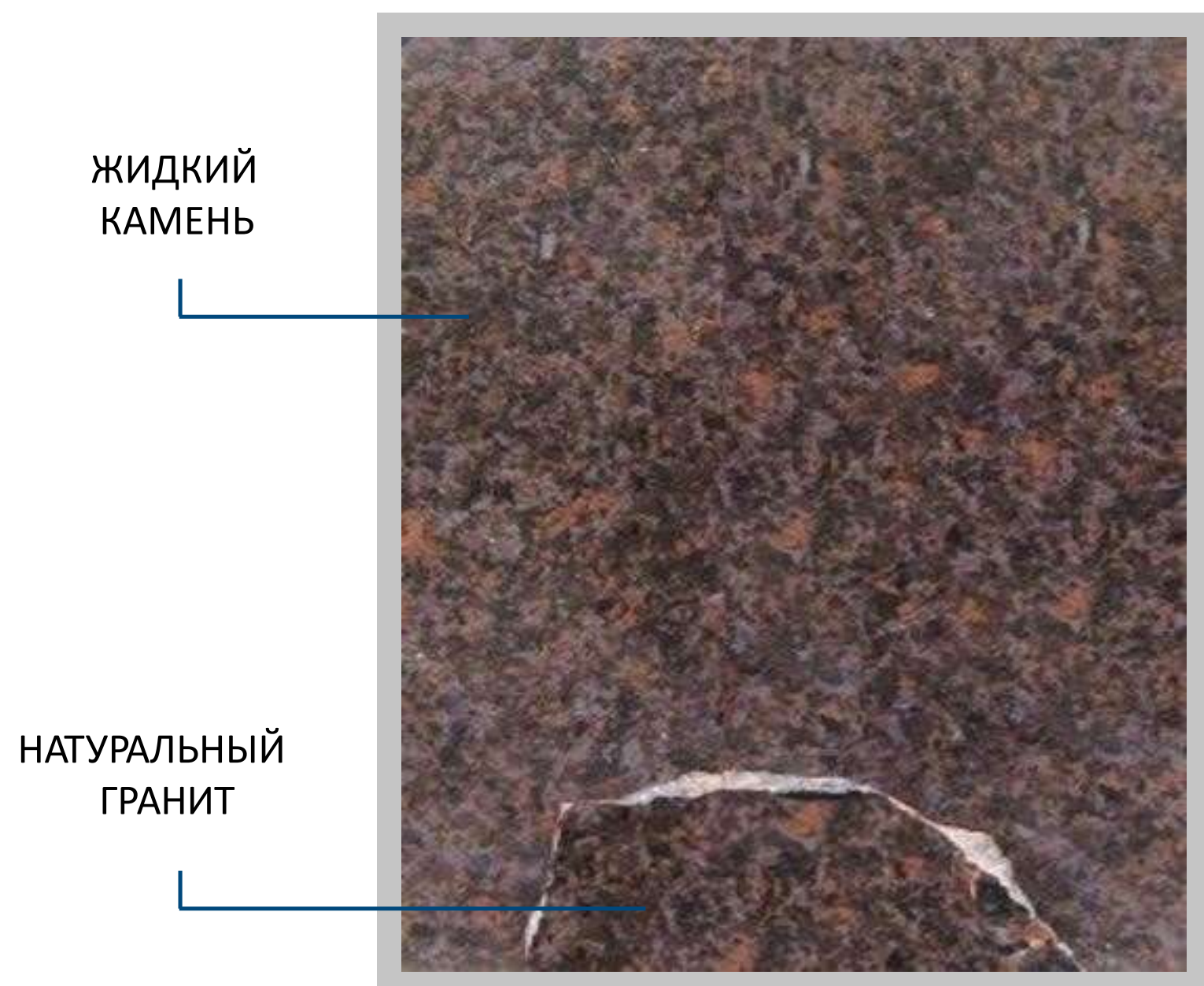


СООТВЕТСТВУЕТ ГОСУДАРСТВЕННЫМ ЭКОЛОГИЧЕСКИМ СТАНДАРТАМ



# ЖИДКИЙ КАМЕНЬ

## СРАВНЕНИЕ ПОВЕРХНОСТИ ЖИДКОГО И НАТУРАЛЬНОГО КАМНЯ



# ЖИДКИЙ КАМЕНЬ

## СРАВНЕНИЕ ФИНИШНОГО ДЕКОРАТИВНОГО ЭФФЕКТА ЖИДКОГО И НАТУРАЛЬНОГО КАМНЯ

НАТУРАЛЬНЫЙ  
КАМЕНЬ



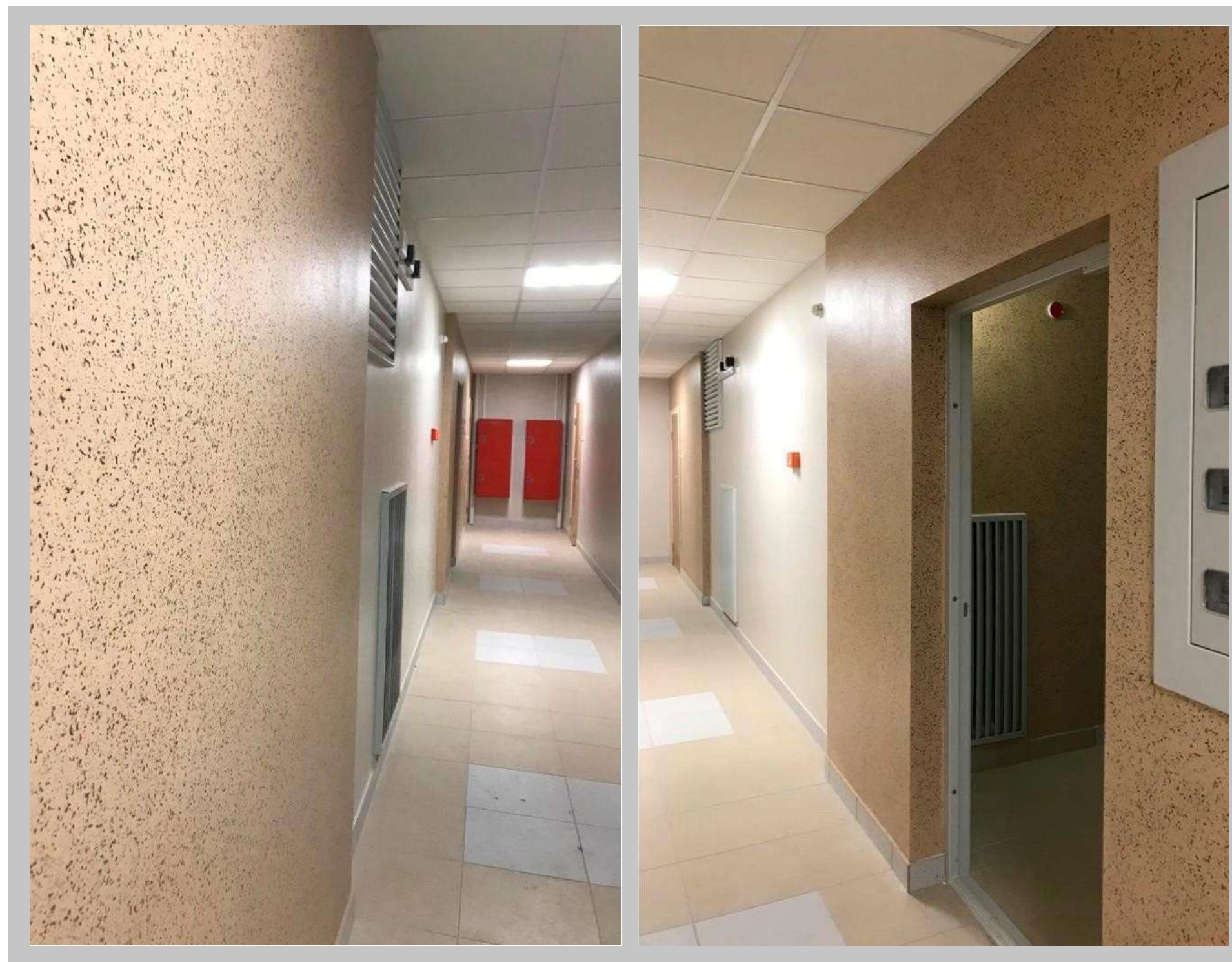
ЖИДКИЙ КАМЕНЬ

ЖИДКИЙ КАМЕНЬ



НАТУРАЛЬНЫЙ КАМЕНЬ

# ПРОЕКТЫ С ПРИМЕНЕНИЕМ ЖИДКОГО КАМНЯ



**ЛЕНСПЕЦ СМУ**  
ЖК ЭТАЛОН НА НЕВЕ



**ЖУНСИН ДАВЭЙ СИТИ**  
ГОРОД ФУЧЖОУ

# НАТУРАЛЬНОЕ КАМЕННОЕ ПОКРЫТИЕ

Декоративный эффект натурального камня достигается благодаря использованию натурального песка и каменных чипс. Можно комбинировать в любых пропорциях в целях получения необходимой фактуры и цвета.



ВЫСОКАЯ  
АТМОСФЕРОСТОЙКОСТЬ  
И СОХРАНЕНИЕ ЦВЕТА



ВЫСОКАЯ УСТОЙЧИВОСТЬ  
К УДАРАМ И ОБРАЗОВАНИЮ  
ТРЕЩИН



ВЫСОКАЯ  
ВОДОСТОЙКОСТЬ

# ПРОЕКТЫ С ПРИМЕНЕНИЕМ НАТУРАЛЬНОГО КАМЕННОГО ПОКРЫТИЯ



**ГК «ТАЛАН»  
ГОРОД ИЖЕВСК**



**НАБЕРЕЖНАЯ ЖУНЦЯО  
ГОРОД ФУЧЖОУ**

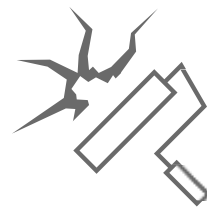
# ЭЛАСТИЧНАЯ ТЕКСТУРНАЯ КРАСКА



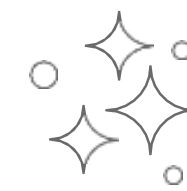
ИЗГОТОВЛЕНА ИЗ  
ЭЛАСТИЧНОЙ СМОЛЫ  
МИРОВОГО УРОВНЯ



ШИРОКИЕ ДЕКОРАТИВНЫЕ И  
ХУДОЖЕСТВЕННЫЕ  
ВОЗМОЖНОСТИ

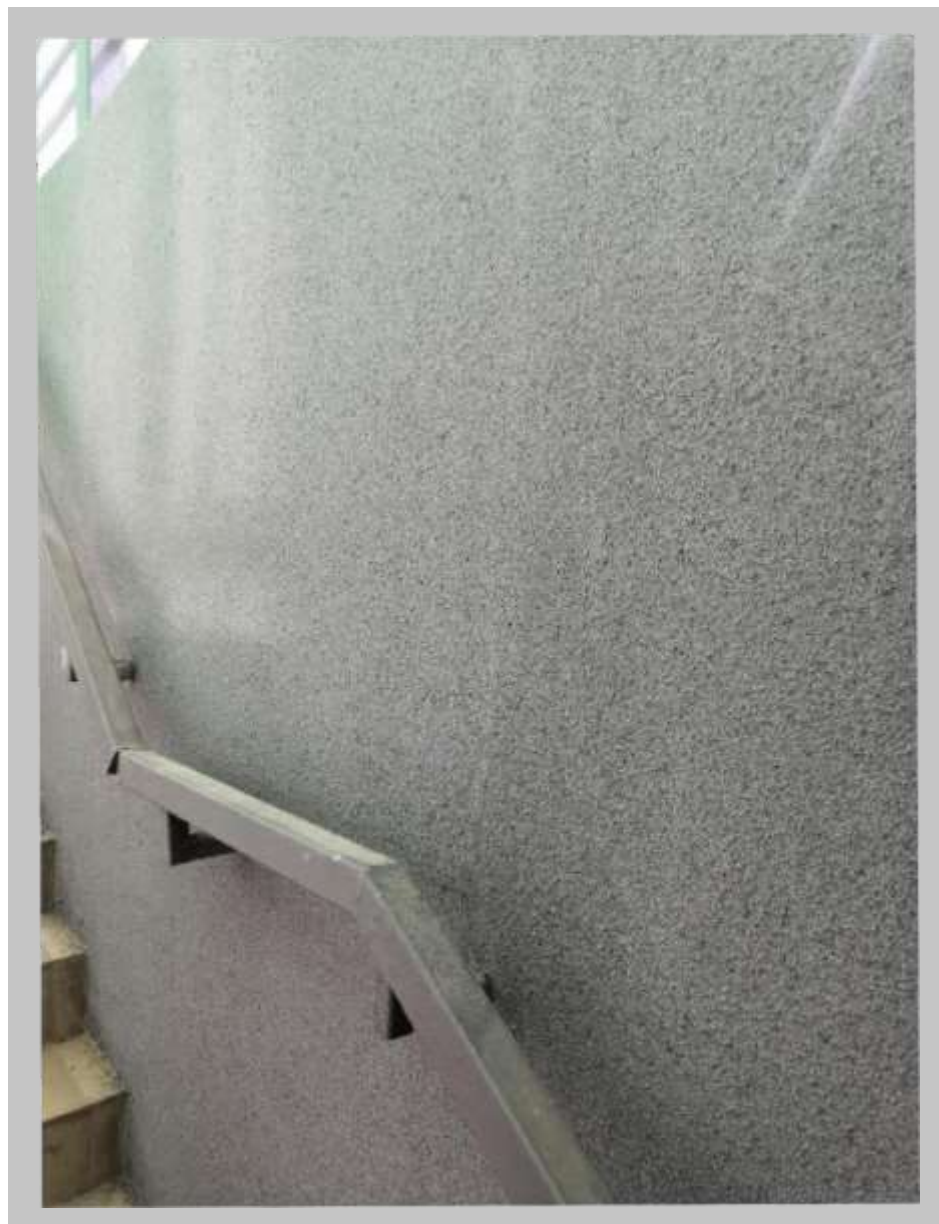


ПОКРЫВАЕТ САМЫЕ  
МЕЛКИЕ ТРЕЩИНЫ НА СТЕНАХ

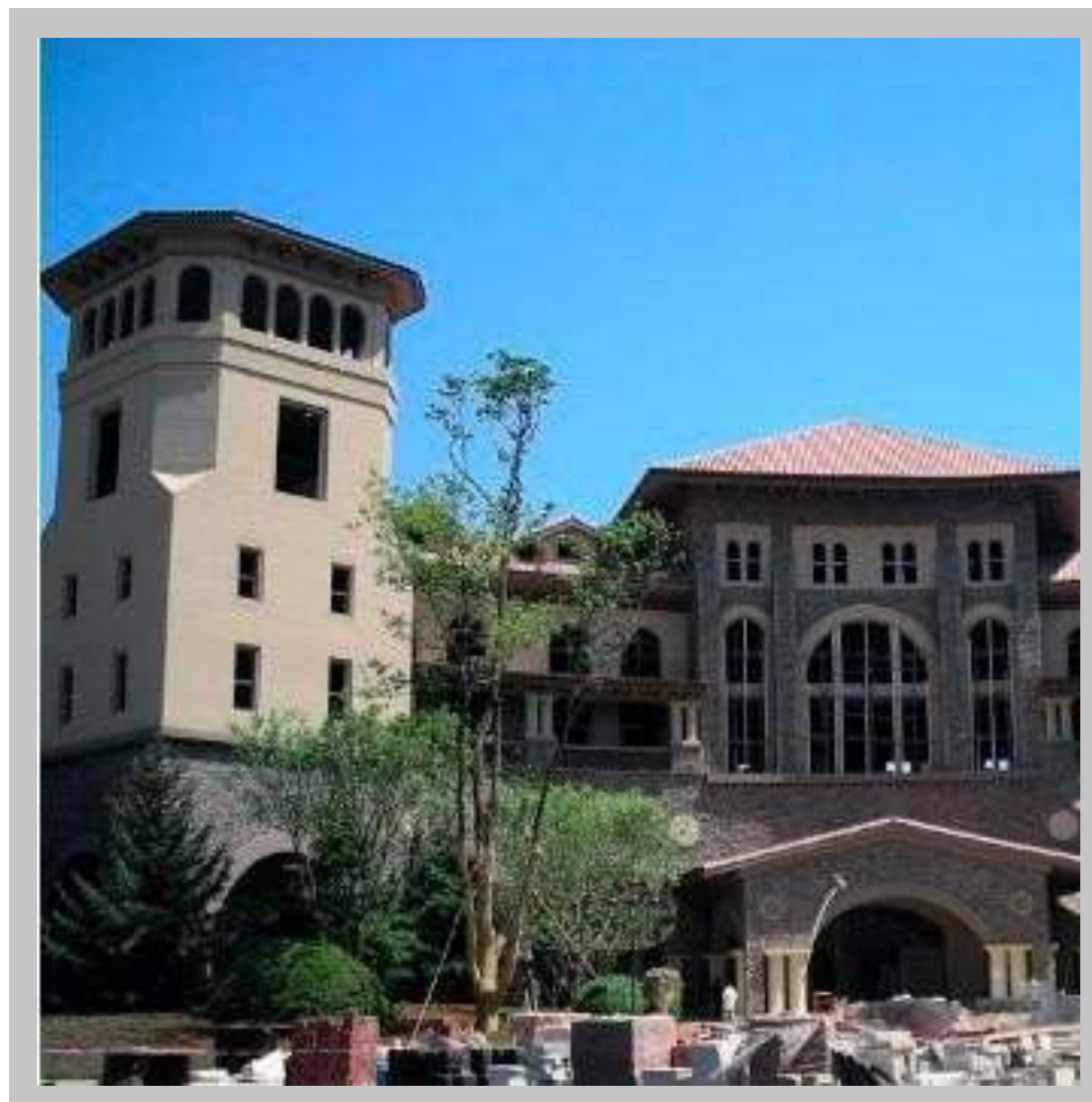


ВЫСОКАЯ УСТОЙЧИВОСТЬ К  
ЗАГРЯЗНЕНИЮ

# ПРОЕКТЫ С ПРИМЕНЕНИЕМ ЭЛАСТИЧНОЙ ТЕКСТУРНОЙ КРАСКИ



**ЖК**  
ГОРОД НОВОСИБИРСК

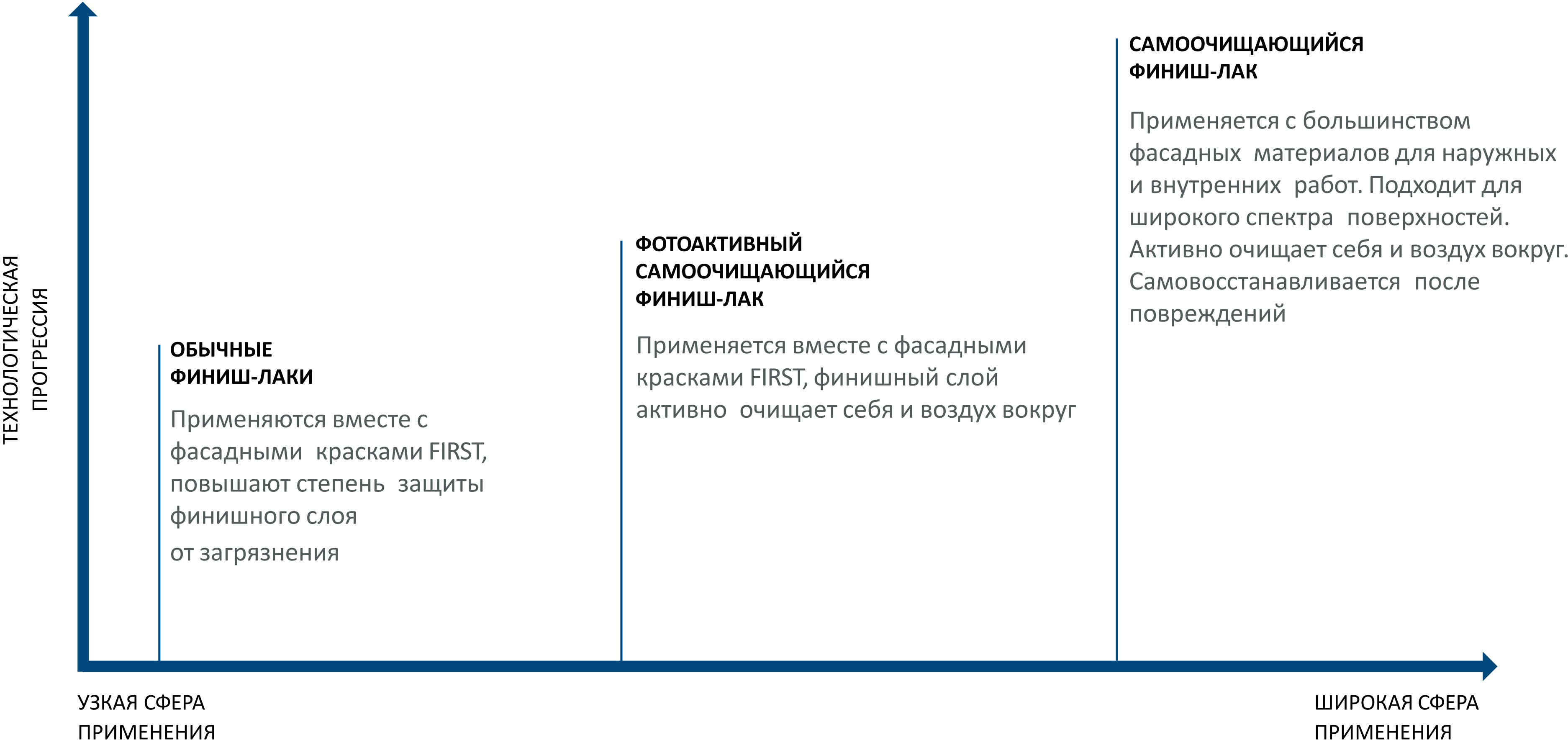


**ЦЗЫНЬКЭ ПАДИО**  
ГОРОД ПЕКИН



**ВЭЙЛАЙ СИТИ**  
ГОРОД ДЭЧЖОУ

# ТЕХНОЛОГИЧЕСКИЙ ПРОГРЕСС НАШИХ ЗАЩИТНЫХ ПОКРЫТИЙ





# САМООЧИЩАЮЩИЙСЯ ФИНИШ-ЛАК

САМООЧИЩАЮЩИЙСЯ  
ФИНИШ-ЛАК

ОБЫЧНЫЙ ФИНИШ-  
ЛАК



ЧЕРЕЗ 1 МЕСЯЦ

САМООЧИЩАЮЩИЙСЯ  
ФИНИШ-ЛАК

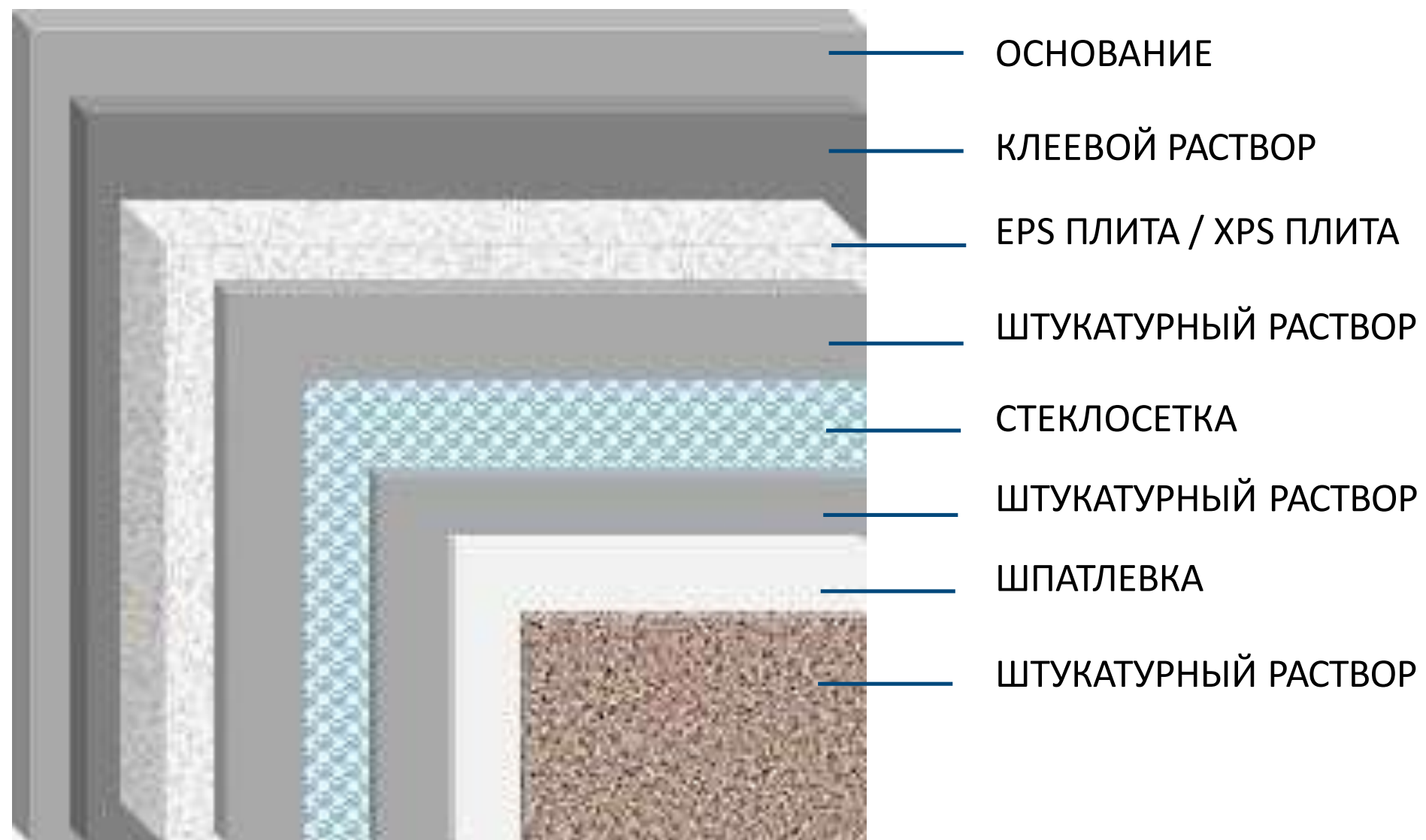
ОБЫЧНЫЙ ФИНИШ-  
ЛАК



ЧЕРЕЗ 2 МЕСЯЦА

# ДОПОЛНИТЕЛЬНАЯ ПРОДУКЦИЯ

## ТЕПЛОИЗОЛЯЦИЯ ФАСАДОВ



## НАЛИВНЫЕ ПОЛЫ



- ЧИСТЫЙ ПОЛ
- ОБЫЧНЫЙ ПОЛ
- АНТИСТАТИЧЕСКИЙ ПОЛ
- НАРУЖНЫЙ ПОЛ
- ИЗНОСОСТОЙКИЙ ПОЛ
- ПРОТИВОСКОЛЬЗЯЩИЙ ПОЛ

# ДОПОЛНИТЕЛЬНАЯ ПРОДУКЦИЯ

ТЕПЛОИЗОЛЯЦИОННАЯ ДЕКОРАТИВНАЯ ПАНЕЛЬ



# 富思特

涂料保温一体化

## СПАСИБО ЗА ВНИМАНИЕ

Толстых Александр Григорьевич

Ковалева Светлана Владимировна

Полномочный представитель компании FIRST  
NEW MATERIAL TECHNOLOGY DEVELOPMENT CO.,  
LTD по Челябинской области

+7 (961)790-62-28

MOMZZI74@mail.ru